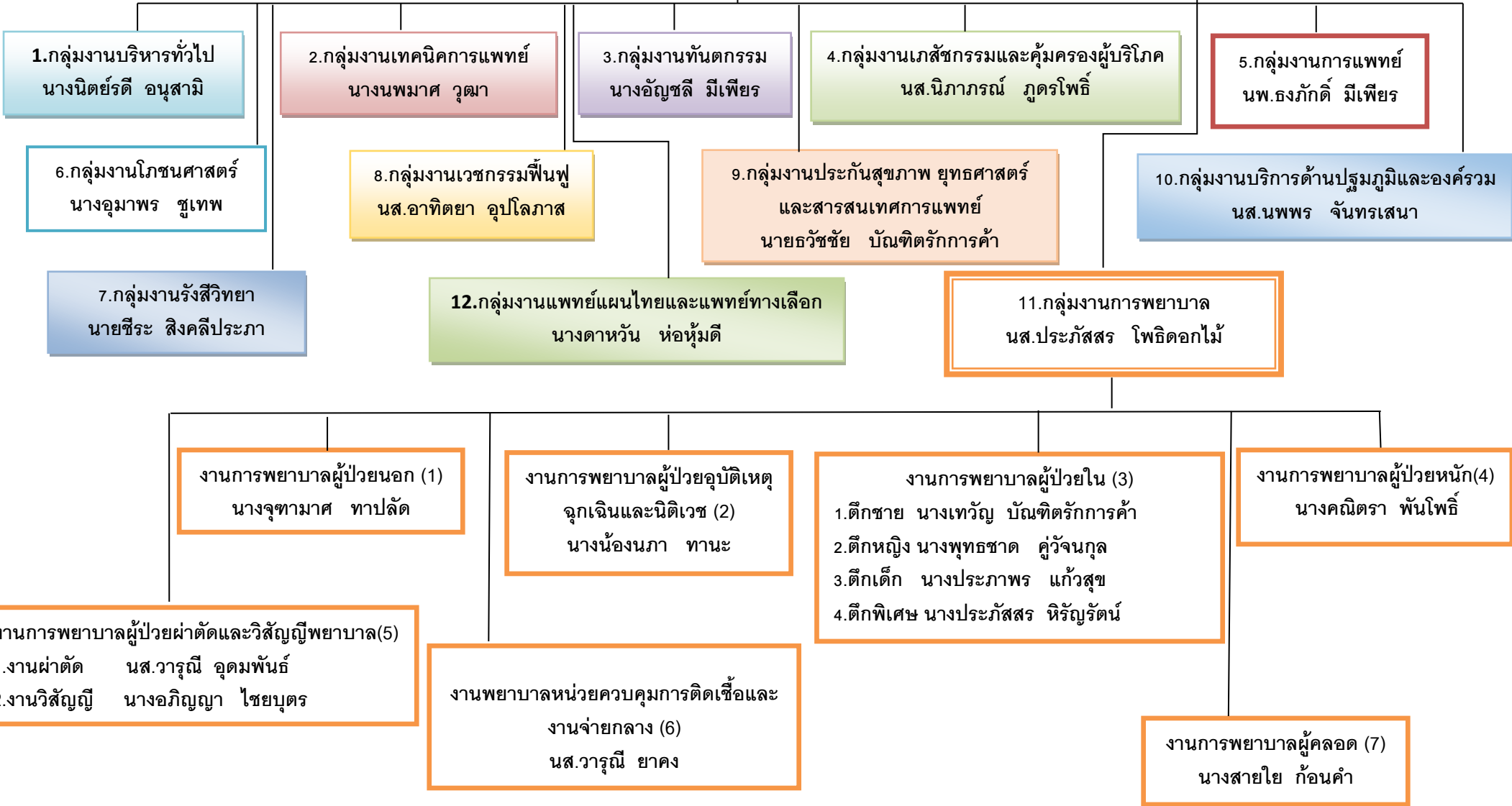


โรงพยาบาลหนองหาน
นายแพทย์ธงภักดิ์ มีเพียร



โรงพยาบาลหนองหาน
นายแพทย์ธงศักดิ์ มีเพียร
ผู้อำนวยการโรงพยาบาลหนองหาน

5.กลุ่มงานการแพทย์
นายธงศักดิ์ มีเพียร

-งานตรวจวินิจฉัย บำบัดรักษา ผู้ป่วย ทั้งผู้ป่วยนอก ผู้ป่วย อุบัติเหตุฉุกเฉิน ผู้ป่วยใน ผู้ป่วย ผ่าตัด ผ่าคลอด

3.กลุ่มงานทันตกรรม
นางอัญชลี มีเพียร

-งานตรวจ วินิจฉัย บำบัดรักษา ฟัน pulpสภาพส่งเสริมและป้องกัน ทางทันตกรรม

8.กลุ่มงานเวชกรรมฟื้นฟู
นส.อาทิตย์ยา อุบลภาส

-งานตรวจประเมิน การวินิจฉัย และบำบัดความบกพร่องของ ร่างกายด้วยวิธีทางการบำบัด

-งานฟื้นฟูความเสียเสื่อมสภาพ ความพิการ

2.กลุ่มงานเทคนิคการแพทย์
นางนพมาศ วุฒา

-งานวิเคราะห์สิ่งตัวอย่างทาง ห้องปฏิบัติการเทคนิคการแพทย์

-งานธนาคารเลือดและบริการ ส่วนประกอบของเลือด

7.กลุ่มงานรังสีวิทยา
นายธีระ สิงคสีประภา

-งานตรวจ วินิจฉัยและ รักษาโดยรังสีเอกซเรย์

6.กลุ่มงานโภชนศาสตร์
นางอุมาพร ชูเทพ

-งานบริหารจัดการอาหารตาม มาตราฐานโภชนาการ

-งานโภชนบำบัด ให้คำปรึกษา คำแนะนำ ความรู้ด้านโภชนาการ และโภชนบำบัด

4.กลุ่มงานเภสัชกรรมและ
คุ้มครองผู้บริโภค
นส.นิภาภรณ์ ภูตรโพธิ์

-งานบริการเภสัชกรรม ผู้ป่วยนอก

-งานบริการเภสัชกรรม ผู้ป่วยใน

-งานบริหารเวชภัณฑ์

-งานคุ้มครองผู้บริโภค

-งานให้คำปรึกษาด้านเภสัช กรรม

9.กลุ่มงานประกันสุขภาพ
ยุทธศาสตร์และสารสนเทศ
ทางการแพทย์
นายธวัชชัย บัณฑิตศรีการคำ

-งานประกันสุขภาพการขึ้น ทะเบียน การตรวจจลอบสิทธิ การ เรียกเก็บ การตามจ่าย

-งานเวชสถิติและงานข้อมูล การ จัดการเวชระเบียน การลงรหัสโรค

-งานเทคโนโลยีสารสนเทศและ คอมพิวเตอร์

-งานแผนงานและยุทธศาสตร์ เครือข่ายสุขภาพ

-งานสังคมสงเคราะห์การ ให้บริการทางการแพทย์ผู้ป่วยนอก ผู้ป่วยใน

ครอบครัวและชุมชนการบริการ

1.กลุ่มงานบริหารทั่วไป
นางนิตยรัตน์ อนุสาลี

-งานการเงินและการบัญชี

-งานพัสดุก่อสร้างการซ่อม บำรุง

-งานธุรการการบริหาร ยานพาหนะ

-งานรักษาความปลอดภัย

-งานประชาสัมพันธ์

-งานซักฟอก

-งานอาคารสถานที่

-งานการเจ้าหน้าที่

10.กลุ่มงานบริการด้าน
ปฐมภูมิและองค์รวม
นส.นพพร จันทรเสนา

-งานเวชปฏิบัติครอบครัวและชุมชน

-งานการพยาบาลในชุมชน

-งานส่งเสริมสุขภาพทุกกลุ่มวัย

-งานป้องกันและควบคุมโรคและ ระบาดวิทยา

-งานอาชีวอนามัย

-งานสุขภาพสิ่งแวดล้อมและ คุ้มครองความปลอดภัย

-งานพัฒนาระบบบริการปฐมภูมิ และสนับสนุนเครือข่าย

-งานสุขภาพจิตและจิตเวช

-งานอนามัยโรงเรียน

-งานสุขภาพภาคประชาชน

-งานบำบัดยาเสพติด สุรา บุหรี่

-งานสุขภาพและพัฒนา พฤติกรรมสุขภาพ

11.กลุ่มงานการพยาบาล
นส.ประภัสสร โพธิ์ดอกไม้

วิเคราะห์ กำหนดทิศทาง นโยบาย และยุทธศาสตร์ ในการบริหารจัดการและพัฒนาคุณภาพ การพยาบาล จัดระบบการพยาบาล ระบบประกันสุขภาพด้านการพยาบาล

งานการพยาบาลผู้ป่วยนอก(1)
นางจุฑามาศ ทาปลัด

-งานการพยาบาลผู้ป่วยนอกหรือ ผู้ใช้บริการสุขภาพที่มารับบริการทุกมิติให้ การพยาบาลผู้ป่วย ผู้ใช้บริการไม่ต้องพัก รักษาตัวใน รพ.ด้วยการคัดกรอง การปฐม พยาบาล การตรวจพิเศษ การให้คำปรึกษา และสุขภาพจิต งานตรวจสุขภาพ งานคลินิก พิเศษ งานโรคเรื้อรัง ศูนย์รับผู้ป่วย งานการ ส่งต่อและการบริการหน่วยปฐมพยาบาล

งานการพยาบาลผู้ป่วย
อุบัติเหตุฉุกเฉินและนิติเวช(2)
นางน้อมนภา ทานะ

-งานการพยาบาลผู้ป่วย อุบัติเหตุฉุกเฉิน การพยาบาล เพื่อช่วยชีวิต แก้ไขภาวะวิกฤตที่

งานการพยาบาลผู้ป่วยใน(3)
 1. นางเทวัญ บัณฑิตศรีการคำ (ตึกชาย)
 2. นางพุทธชาติ คู่วัฒนกุล (ตึกหญิง)
 3. นางประภาพร แก้วสุข (ตึกเด็ก)
 4. นางประภัสสร ธีรยุรัตน์ (ตึกพิเศษ)

-งานการพยาบาลผู้ป่วยใน ทุกประเภททุกสาขา

งานการพยาบาล
ผู้ป่วยหนัก(4)
นางคณิตรา พันโพธิ์

-งานการพยาบาลผู้ป่วยในที่อยู่ ในภาวะวิกฤตหรือมีแนวโน้มเข้า สุระะยะวิกฤตต้องได้รับการ รักษาพยาบาลอย่างใกล้ชิดการใช้เครื่องมือช่วยชีวิต การใส่ ระวังอย่างใกล้ชิด การส่งเสริม งานการพยาบาลผู้ป่วยระยะ สุดท้าย

งานการพยาบาลผู้ป่วยผ่าตัดและวิสัญญีพยาบาล(5)
 1.งานผ่าตัด นส.วารุณี อุดมพันธ์
 2.งานวิสัญญี นางอภิญา ไชยบุตร

-งานการพยาบาลผู้ป่วยผ่าตัดเพื่อบำบัดรักษาหรือผ่าตัดส่งตรวจ เพื่อการ วินิจฉัยรักษา ติดตามผลการพยาบาลผู้ป่วยผ่าตัด และวินิจฉัยพัฒนา คุณภาพการพยาบาล ทั้งก่อนการผ่าตัด ขณะผ่าตัดและหลังผ่าตัด

-งานวิสัญญีพยาบาล การพยาบาลผู้ป่วยที่ต้องได้รับยาระงับความรู้สึก การ ใช้เทคโนโลยีในการระงับความรู้สึก การดูแลผู้ป่วยอย่างใกล้ชิด เพื่อควบคุม คงไว้ซึ่งสัญญาณชีพและความปลอดภัยในชีวิตผู้ป่วย

งานพยาบาลหน่วยควบคุมการติด
เชื้อและงานจ่ายกลาง(6)
นส.วารุณี ยาคง

-งานการพยาบาลควบคุมการติดเชื้อ ในโรงพยาบาล

-งานจ่ายกลาง

-งานศูนย์เครื่องมือแพทย์

งานการพยาบาลผู้คลอด(7)
นางสายใย ก้อนคำ

-งานการพยาบาลผู้คลอดการ พยาบาลในระยะตั้งครรภ์ ระยะรอ คลอด ระยะคลอด

-งานการพยาบาลทารกแรกเกิด